

地域社会に根ざし、一人ひとりのこころの支えとなる良質な医療を提供します



社会福祉法人 札幌慈啓会

慈啓会病院

〒064-8575 札幌市中央区旭ヶ丘5丁目6番50号

TEL 011-561-8292 FAX 011-551-3862

<http://www.sapporojikeikai.or.jp>

地域包括ケア病棟開設のご案内

慈啓会病院は、平成29年3月より3階病棟（44床）を**地域包括ケア病棟**に転換することといたしました。

地域包括ケア病棟に入院された患者さまには、在宅復帰支援をスムーズに行うために「**在宅復帰支援計画**」に基づいて、主治医、看護師、リハビリスタッフ、在宅復帰支援担当者等が協力して、効率的に患者さまの在宅支援を行ってまいります。

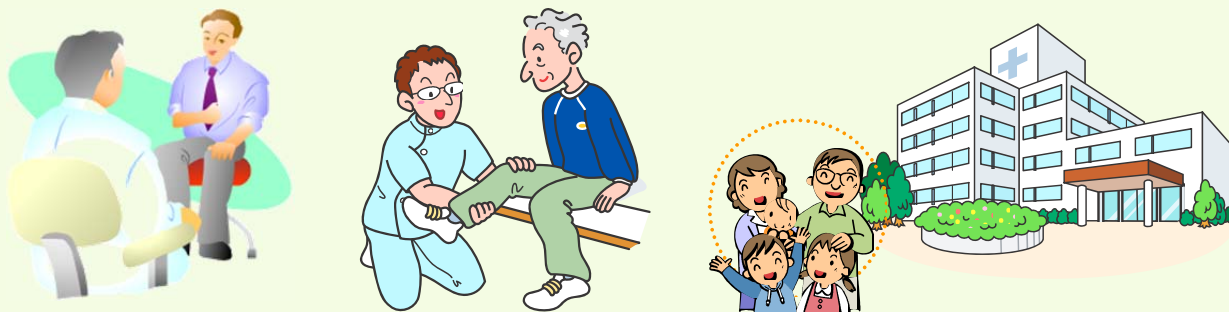
●地域包括ケア病棟とは？

地域包括ケア病棟は在宅復帰を支援させていただくための病棟になります。

入院時より、医師、看護師、リハビリスタッフ、医療ソーシャルワーカーなど多職種で在宅復帰に向けた療養や支援を行います。

●どのような方を対象としていますか？

- ① 自宅や施設で療養中に肺炎や発熱、脱水等をおこし入院治療が必要な方
- ② 自宅、施設等で療養中の方で誤嚥予防や日常生活動作(ADL)向上のためのリハビリテーションが必要な方
- ③ 急性期病院での治療が終了した後、在宅復帰に向けて療養やリハビリテーションが必要な方



入院期間は保険診療上、**最長60日**までとなっております。
また、状態により**リハビリテーション**が受けられない場合もあります。

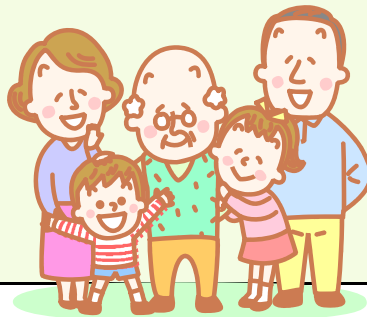
●入院から退院までの流れについて

入院初日 ↓	◎病棟・病室の説明 ◎入院手続き ◎看護師やソーシャルワーカーが情報を取らせていただきます。
ご家族・患者様との面談 ↓	◎医師・看護師・ソーシャルワーカーとの面談 入院期間や病状の確認と今後の治療方針 日常生活動作の到達状況について 今後の生活について
必要に 応じて ↓	退院前訪問・施設見学 ◎生活場面での動作の確認 ◎必要な福祉機器の提案 ◎環境調整の提案 ◎外出や外泊の検討 ◎ケアマネージャーなど在宅スタッフと情報共有
	ご家族・患者様との面談 ◎医師・看護師から到達状況の説明
	介護・介護法の練習 ◎試験外泊の実施 ◎病棟スタッフと共にケアの方法の確認と練習
	介護サービス担当者会議 ◎介護保険サービスを利用する場合は関係者を集めて退院後のサービス内容について確認 ◎退院日の確認

退院へ

●入院費について

地域包括ケア病棟に入院された場合、入院費の計算方法が通常とは異なり「地域包括ケア病棟入院料」を算定いたします。（投薬・注射・簡単な処置・検査・画像診断・リハビリ・医学管理料などの費用は含まれます。）



ご不明な点は、地域医療連携室までお気軽にお問い合わせいただきますようお願いします。

地域医療連携室：TEL 011-561-8292 FAX 011-561-8821

電話対応時間：平日 9:00～17:00(土日祝日除きます。)